

置戸町の
皆様へ



6/20より毎週火・水曜日

無料送迎ワゴン車

「ゆうゆシャトル」を試験運行

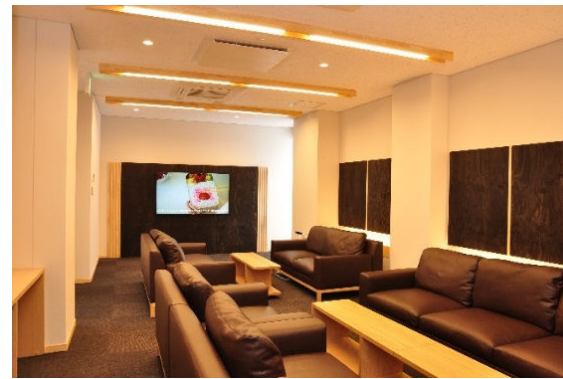
いたします

運行時刻表

午前便

午後便

川向住民センター	10:30 発	15:00 頃発
ほのか	10:32 頃発	15:02 頃発
スポセン前	10:33 頃発	15:03 頃発
森林工芸館	10:35 頃発	15:05 頃発
拓殖住民センター前	10:38 頃発	15:08 頃発
	↓	↓
おけと勝山温泉ゆうゆ	10:50 頃着	15:20 頃着
おけと勝山温泉ゆうゆ	13:00 発	17:30 発
	↓	↓
拓殖住民センター前	13:10 頃着	17:40 頃着
森林工芸館	13:13 頃着	17:43 頃着
スポセン前	13:15 頃着	17:45 頃着
ほのか	13:16 頃着	17:46 頃着
川向住民センター	13:18 頃着	17:48 頃着



前日までにお電話にてご予約くださいませ TEL0157-54-2211

営業時間・料金

10:30~22:00(受付終了21:00)

大人(中学生以上)500円 小人(4歳以上)300円



おけと勝山温泉ゆうゆ

北海道常呂郡置戸町字常元1番地の5 TEL0157-54-2211

